





KUIDAS HAKATA KASUTAMA?

Esimese sammuna tuleb luua enda **personaalne kasutajakonto**.

KASUTAJAKS REGISTREERUMINE

Kasutajanimi *	<input type="text"/>
Parool *	<input type="password"/>
Parooli kordus *	<input type="password"/>
Eesnimi	<input type="text"/>
Perekonnanimi	<input type="text"/>
E-mail *	<input type="text"/>
Suhtluskeel *	Eesti <input type="button" value="v"/>
Võlusõna 	
Võlusõna kordus *	<input type="text"/>
Nõustun tingimustega *	<input type="checkbox"/>

Selleks, et paremini mõista süsteemi, luuakse mõned näidisandmerekad. Need saad hiljem ise kustutada!

Loo konto

Vali endale sobiv kasutajanimi ning meelepärane parool. Kasuta paroolis kindlasti nii suuri ja väikeseid tähti kui ka numbreid.

Võlusõna korduse väljale on oluline kirjutada täpselt need tähed ja numbrid, mida loed välja võlusõna pildilt.

Konto loomise käigus luuakse ka mõned näidisandmed ehk siis nende mõte on näidata ette kuhu ja kuidas infot tuleks sisestada.

Juhul kui kontot ei saa luua, antakse vigadest teada. Kas kasutajanimi on juba olemas või parool ei klapi oma kordusega või võlusõna ei ole õigesti sisestatud või unustasid aksepteerimast kasutustingimusi.

Kasutajakonto on loodud! Kasutamiseks sisesta kasutajanimi ja parool ning vajuta nuppu sisene. Meeldivat kasutamist!

Nüüd pole muud kui siseneda fyrca keskkonda.

KASUTAJANIMI: PAROOL:

Kas unustasid parooli?

Süsteemis on paljudesse kohtadesse pandud küsimärki tähistavad ikoonid. Nendele hiirega peale minnes saad mitmesiguseid selgitusi.



Kirjete kustutamiseks on süsteemis



nupp ja ka



kus kustutamiseks tuleb teha linnukene kasti.

NB! Kustutamiseks ole ettevaatlik. "Undo" või "prügikastist" tagasikutsumise funtsiooni ei ole.

ESIMENE SAMM "HÄÄLESTUS"

1. HÄÄLESTUS ?

Häälestus on kogu süsteemi alus. Häälestusega me määrame ära, milliseid tulu ja kulukategooriate üle me arvestust pidama hakkame. Saame luua erinevaid projekte, mille raames peame eraldi arvestust. Oluline on ka võimalus sisestada kulu või tululimiidid, seda päevalimiidile taandatuna.

TULU KATEGOORIAD

Kategooria nimi	Üldkategooria	Päevalimit	
<input type="text"/>	?	<input type="text"/>	LISA UUS
Palk Puhh ja Pojad AS	Töötasud	300.00	<input type="checkbox"/> = Muuda
Kuuse tn. korteri üür	Tulu kinnisvarast	100.00	<input type="checkbox"/> = Muuda

KULU KATEGOORIAD

Kategooria nimi	Üldkategooria	Päevalimit	
<input type="text"/>	?	<input type="text"/>	LISA UUS
Kuuse tn. korteri laen	Eluase	180.00	<input type="checkbox"/> = Muuda
Minu auto bensiin	Ühistransport	83.50	<input type="checkbox"/> = Muuda

PROJEKTID

Projekti nimi	
<input type="text"/>	LISA UUS
Pere eelarve	<input type="checkbox"/> X
Reis Indiasse	<input type="checkbox"/> X

KULUDE JA TULUDE SISESTAMINE JA FILTREERIMINE

2. TULUD ?

3. KULUD ?

Peale häälestuse tegemist on Sul võimalus asuda sisestama oma tulusid ja kulusid, neid paigutades enda poolt määratud kategooriatesse.

KUUPÄEV	KULU KATEGOORIA	PROJEKT	SUMMA	KOMMENTAAR	
21.09.2009	Kuuse tn. korteri laen	Pere eelarve	4578.30	Laenumakse	LISA UUS

Sisestatud tulusid ja kulusid on võimalik filtreerida soovitud perioodide kaupa, järjestada nii kuupäevade kui ka summade kahanevas või kasvavas järjestuses

KULUDE NIMEKIRI [01.09.2009 - 30.09.2009]					
PERIOOD:	KULU KATEGOORIA:	PROJEKT:	JÄRJESTA:		
01.09.2009	?	Pere eelarve	summa - kahanev		FILTER
30.09.2009					
TRÜKI - PDF					
20.09.2009	Minu auto bensiin	Pere eelarve	789.60	Bensiin Tartusse sõiduks	X
20.09.2009	Kuuse tn. korteri laen	Pere eelarve	12789.60	Maksan jälle pangale tagasi	X
KULUD KOKKU VALITUD PERIOODIS			13579.2		

TÖÖLEHE KASUTUSVÕIMALUSED

TÖÖLEHT ?

Töölehe abil saad Sa **graafiliselt** ülevaatliku pildi oma tuludega ja kuludega seonduvast.

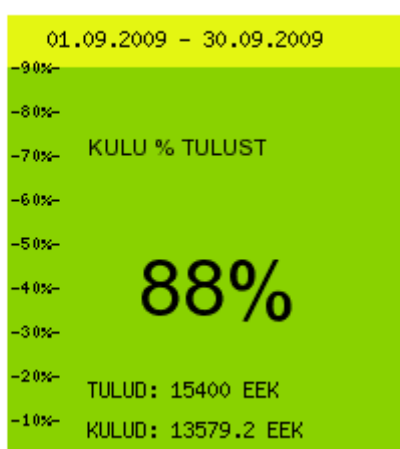
01.09.2009 43
30.09.2009 43

:: Vali tulukategooria ::
:: Vali kulukategooria ::
:: Vali projekt ::

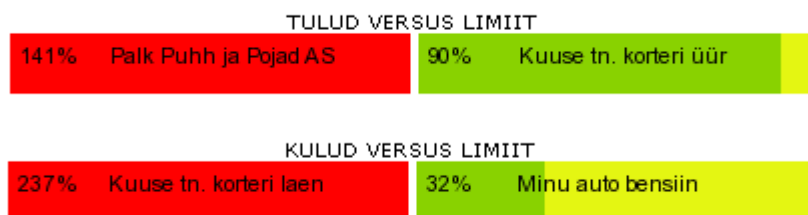
GRAAFIK TABEL **FILTER**

1. Kuidas on tulud ja kulud tasakaalus?

KASUM (01.09.2009 - 30.09.2009 = 30 päeva): 1820.8 EEK



2. Kuidas on seis seatud limiitidega?



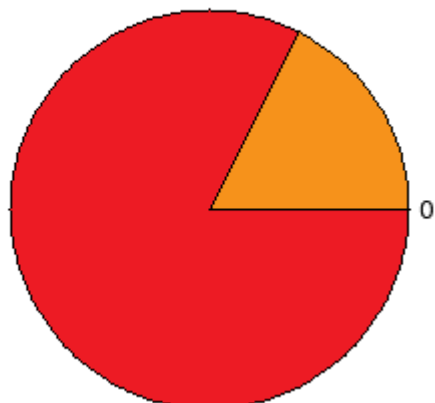
Limiidigraafikute abil näeme, et kas me oleme ületanud meie endi poolt kehtestatud limiite või veel mitte.

3. Millises moel jagunevad tulud ja kulud?

TULUDE JAGUNEMINE

01.09.2009 - 30.09.2009

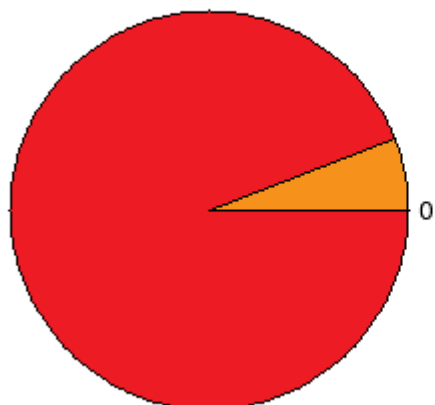
82% ■ 12700 Palk Puhh ja Pojad AS
18% ■ 2700 Kuuse tn. korteri üür



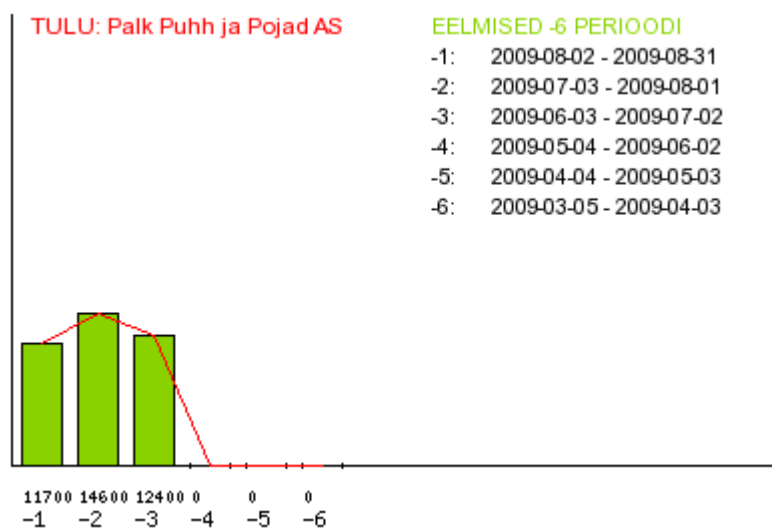
KULUDE JAGUNEMINE

01.09.2009 - 30.09.2009

94% ■ 12789.6 Kuuse tn. korteri laen
6% ■ 789.6 Minu auto bensiin



4. Milline on tulude ja kulude trend ehk võrrelduna eelmised perioodid?



Töälehe abil saab esitada ka tulude ja kulude raportit **tabeli kujul**.

01.09.2009 30.09.2009

:: Vali tulukategooria :: :: Vali kulukategooria :: :: Vali projekt ::

GRAAFIK TABEL

KASUM (01.09.2009 - 30.09.2009 = 30 päeva): 1820,8 EEK

TULUD		KULUD	
1	Palk Puhh ja Pojad AS (141.1 % limiidist) 12700 [82.5 %]	1	Kuuse tn. korteri laen (236.8 % limiidist) 12789.6 [94.2 %]
2	Kuuse tn. korteri üür (90 % limiidist) 2700 [17.5 %]	2	Minu auto bensiin (31.5 % limiidist) 789.6 [5.8 %]
TULUD KOKKU VALITUD PERIOODIS: 15400		KULUD KOKKU VALITUD PERIOODIS: 13579.2	

Kõikjal, kus märkad **printeri kujulist ikooni**, saad väljundid **PDF formaadis**, mille trükkimiseks on Adobe Acrobat Reader.



PANGA VÄLJAVÕTETELT INFO NOPPIMINE

PANGAINFO ?

Panga väljavõtetelt noppimine on Fyrca sees üks väga mugav võimalus. Nimelt oskab Fyrca lugeda Swedbank'i, SEB'i, Sampo ja Nordea internetipanga väljavõtteid. Selleks peab iga kasutaja oma vastavas internetipangas salvestama pangaväljavõtte oma arvutisse CSV formaadis failina. Seejärel on võimalik neid sealt ülesse laadida Fyrca süsteemi.

- SEB SWEDBANK NORDEA SAMPO

Juba sisseloetud pangaväljavõtteid on võimalik käsitleda järgmiste pangalogode peale klickides:

PANKADE KONTOVÄLJAVÕTTED



Iga siseloetud pangaväljavõtte pealt saab määrata ära rida realt, et millise tulu või kulukategooria alla antud rida kuulub. Selleks tuleb neid "NOPPIDA"

7	12.09.2009	RÄVALA PARKIMISMAJA K:4797315008732142 11.09.2009 15:02 RÄVALA PARKIMISMAJA TALLINN	- 55.00 EEK	:: Vali projekt ::	:: Vali kulukategooria ::	nopi
8	10.09.2009	AS EXPRESS POST Oma Maitse	- 30.00 EEK			NOPITUD

Read, mis on juba antud väljavõttelt sisse loetud, märgitakse "NOPITUD".
Read leiavad siis kajastamist, kas tulude või kulude all.

VIHJE: Kui kategoriseerimine läks valesti, siis võib pangaväljavõtte lugeda uuesti sisse ning määrata read õigesti. Muidugi tuleb valed kanded kustutada siis vastavalt kulude või tulude alt, kuhu nad juba kandusid.